

A photograph of two women in a cafe setting. The woman on the left is wearing a black sleeveless top and has long dark hair. The woman on the right is wearing a light blue turtleneck sweater and has long brown hair. They are both smiling and looking at each other. A large, semi-transparent white circle is overlaid on the bottom right of the image, containing text.

Process Communication Model®

Data: 24 – 26 Aprilie 2024

Orar: 09:00 – 16:00

Curs la clasă

Preț: 545 Eur

Prețul nu conține TVA.



Despre curs

Process Communication Model este o teorie de personalitate descoperită de Dr. Taibi Kahler, validată prin numeroasele sale utilizări în practică (inclusiv la NASA). Dr. Kahler a observat că în spatele oricărui demers de comunicare există anumite tipare de vorbire – secvențe previzibile pe baza cărora oamenii interacționează unii cu alții. O altă descoperire a fost că aceste tipare sunt și mai ușor de detectat în condiții de stres.

PCM are ca fundament, două prezumții verificate prin cercetări solide:

I. Modul în care comunicăm este mai important decât conținutul pe care-l transmitem.

II. Personalitatea fiecăruia dintre noi este unică, avem cu toții șase caracteristici comune care ne definesc, iar combinația individualizată a acestora ne conduce către un stil specific de a comunica.

În prezent, Process Communication Model este folosit în peste 54 de țări. Programul a beneficiat de peste 40 de ani de cercetare și rafinare, și are peste 1.500.000 de profile lucrate.

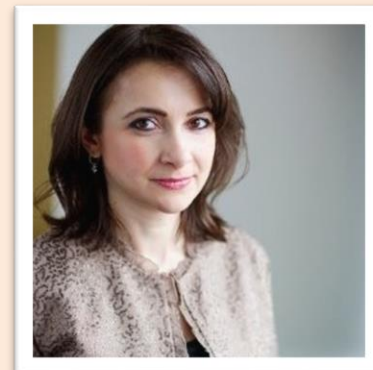
Beneficiile programului:

- te faci înțeles chiar și de oamenii cu personalități diferite de a ta;
- îți motivezi mai bine colegii (pentru că vei ști care sunt adevăratele lor nevoi);
- relaționezi cu mai multă ușurință cu șeful;
- îți explorezi punctele tari ale personalității tale și le dezvolți;
- îți identifiți tiparele comportamentelor distructive și tratezi cauza acestora;
- vei fi o persoană mai plăcută de ceilalți și vei deveni cu timpul un fin observator și evaluator al oamenilor.

Înainte de participarea la program, participanții sunt invitați să completeze chestionarul de personalitate în urma căruia vor primi un raport individual.

Conținut

- Ce este PCM, introducere în Process Communication Model
- Neuroștiință și sisteme perceptuale: înțelegerea modelului prin care oamenii își reprezintă mental realitatea și identificarea celor 6 sisteme perceptuale descoperite de Dr. Kahler
- Arhitectura personalității și tipuri de personalitate
- Personality Pattern Inventory – participanții primesc rezultatele chestionarului care indică structura personalității fiecăruia
- Stiluri de management: prezentarea celor 4 stiluri de management, în relație cu fiecare tip de personalitate
- Moduri de comunicare: descrierea celor 4 moduri de comunicare folosite de oameni în interacțiune și corelarea lor cu tipurile de personalitate.
- Canale de comunicare: calibrarea diferitelor moduri de comunicare
- Motivație și nevoi psihologice: descoperirea celor 8 motivatori psihologici fundamentali și corelarea lor cu fiecare tip de personalitate
- Fazarea: înțelegerea dinamicii ce guvernează modificările și evoluția comportamentelor noastre și a nevoilor psihologice
- Managementul conflictelor: înțelegerea celor 3 secvențe de stres specifice fiecărui tip de personalitate și descoperirea celor mai eficiente moduri de a gestiona potențiale conflicte
- Strategii de intervenție: înțelegerea abordărilor comunicaționale și de management potrivite în funcție de fiecare structură de personalitate.



Nicoleta Pantea, CIPD Associate

Nicoleta are 20 de ani de experiență profesională în domeniul resurselor umane și a trăit alături de angajatorii săi experiența atingerii celor mai înalte obiective ca urmare a valorificării potențialului uman disponibil precum și experiența de a avea alături oameni împliniți ca urmare a asumării puterii personale și descătușării pasiunii.

A studiat psihologia organizațională și a urmat programul de certificare CIPD – Chartered Institute of Personnel and Development – Diploma în managementul și dezvoltarea oamenilor. A studiat programarea neurolingvistică și a obținut certificarea de Master Practitioner, Life, Business & Health Coach și NLP Trainer. În 2022 Nicoleta a obținut și certificarea de trainer în Process Communication Model. Nicoleta crede în potențialul uman și consideră că fiecare dintre noi are ceva de oferit, ceva unic, prin care ne diferențiem, atât timp cât avem disponibilitate și focus. Din rolul său de trainer și coach, consideră că cel mai mare serviciu pe care îl poate face unui om este acela de a-l învăța să crească independent și pentru el însuși.